

# めぐみ訪問看護 ステーション便り

## 医療保険・介護保険対応致します！

今まで同様  
看護師がご自宅に  
お伺いして

●点滴実施、抜去 ●不安や心配事相談 ●体調・服薬管理等  
また必要時、医師との連携に努めます。

### 100歳まで生きる時代です！

より楽しく快適に過ごせるように、健康管理や病気の治療などのご相談をお受けします。  
まずはお気軽に、総合サポートセンターにお問合せください。

まずはお気軽に、  
総合サポートセンターにお問合せください。  
**TEL 070-5434-0418**  
(FAX 075-585-8602)

## 訪問看護サービスの内容

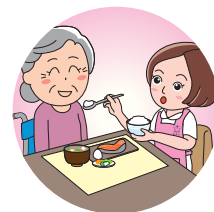
### ●健康維持や治療のお手伝い

- ★インシュリン治療のサポート、注射・血糖測定・低血糖対応
- ★健康の維持と助言(血圧・体温・脈拍・酸素飽和度)
- ★異常があればすぐ、医師への連絡・対応・処置・検査
- ★点滴実施、抜去・注射・服薬指導、自立支援のリハビリ



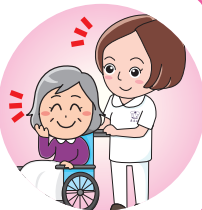
### ●日常生活のお手伝い

- ★清潔・排泄・食事のケア
- ★入浴介助
- ★療養環境の整備・介護相談



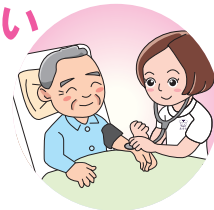
### ●認知症や心の病気の看護

- ★日常生活の自立支援、生活のリズムの取り方、悪化防止や事故防止等を専門の医師が診察しご相談を受けます



### ●ご自宅での看取りのお手伝い

- ★痛みだるさや苦痛の緩和の看護・医療処置
- ★ご家族も含めて精神的支援や緊急時の対応
- ★関係者との連携



医療法人社団 恵寿会

事業者番号 2660990272

# めぐみ訪問看護ステーション

## TEL 075-585-8603

〒601-1375 京都市伏見区醍醐高畑町30-1 パセオ・ダイゴロー西館 2F  
(京都パセオ・ダイゴロー郵便局隣)

サービス内容	サービスコード
緊急時訪問看護加算1	133100
訪問看護同一建物減算1	134111
訪問看護初回加算	134002
訪問看護特別管理加算	134000